

**gyproc**  
SAINT-GOBAIN

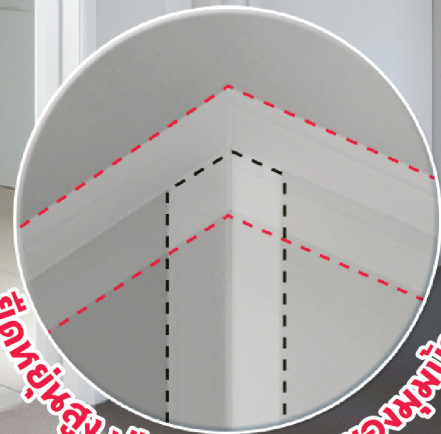
**ยิปรอก**



# ยิปรอก เลเวลไลน์ คิ้วเข้ามุมเหลี่ยม

## gyproc® Levelline

High-strength flexible drywall corner trim



ยึดหยุ่นสูง ปรับได้ทุกองศาของมุมบ้าน

# ยิปรอก เลเวลไลน์ คิ้วเข้ามุมเหลี่ยม gyproc® Levelline

## gyproc® Levelline

High-strength flexible drywall corner trim

Get the perfect inside or outside corners by fitting every angle and length, any time. Designed to increase efficiency and to make perfect columns, walls or ceilings' corners. **gyproc® Levelline** tapered flex profile design eliminates installation headaches and callbacks. Installing off-angles, inside and outside corners is faster and easier.

**gyproc® Levelline** high-strength flexible drywall corner trims help to make neat corners, with perfect straightness and sharpness of the edges. Applied with **gyproc® Jointing 60 / 90 or Smooth joint compound**, it has a uniform, strong, structural bond due to its surface paper backing. It goes straight from the roll onto the wall and requires less joint compound to apply and finish. It also helps to reduce corners' damage from impacts that may occur in the future.

Can be installed on both inside and outside corners. Suitable for use with gypsum walls, fiber cement walls, or even smooth plastered walls. After installation, it can be painted or wall papered immediately.

## ยิปรอก เลเวลไลน์

คิ้วเข้ามุมเหลี่ยม

ทำให้มุมด้านในหรือด้านนอกสมบูรณ์แบบด้วยการติดตั้งทุกมุมและความยาวด้วย ยิปรอก เลเวลไลน์ ซึ่งออกแบบมาเพื่อเพิ่มประสิทธิภาพและช่วยทำให้มุมเสา ผนัง หรือเพดานสมบูรณ์แบบ การออกแบบ **ยิปรอก เลเวลไลน์** ให้ปรับแต่งได้ ช่วยลดปัญหายุ่งยากในการติดตั้ง การติดตั้งนอกมุมทั้งด้านในและด้านนอกทำได้เร็วและง่ายขึ้น

คิ้วเข้ามุมเหลี่ยม**ยิปรอก เลเวลไลน์** มีความยืดหยุ่นสูง ช่วยให้เข้ามุมได้เรียบร้อย มีความตรงและความคมที่สมบูรณ์แบบ เมื่อใช้ร่วมกับ **ยิปรอก จ๊อยท์ติ้ง 60 / 90 / Smooth** จะมีพื้นระโครงสร้างที่สม่ำเสมอ แข็งแรง เนื่องจากมีแผ่นรองหลังกระดาษ ใช้การฉาบและตกแต่งพื้นผิวน้อยกว่า อีกทั้งยังช่วยลดความเสียหายของมุมจากการกระแทกที่อาจเกิดขึ้นในอนาคตอีกด้วย

สามารถติดตั้งได้ทั้งมุมด้านในและด้านนอก เหมาะสำหรับใช้กับผนังยิปซัม ผนังไฟเบอร์ซีเมนต์ หรือแม้แต่มุมฉาบเรียบ หลังการติดตั้งสามารถทาสีหรือติดวอลล์เปเปอร์ได้ทันที



Recommended to apply with **gyproc® Jointing 60 / 90 or Smooth jointing compound** to achieve maximum performance.

แนะนำให้ใช้คู่กับปูนฉาบรอยต่อ ยิปรอก จ๊อยท์ติ้ง 60 / 90 / Smooth เพื่อให้ได้ประสิทธิภาพสูงสุด



Can be cut with normal scissors in the desired length. สามารถใช้กรรไกรตัดได้ตามความยาวที่ต้องการ



## คุณสมบัติของผลิตภัณฑ์

### KEY PROPERTIES AND BENEFITS

ตัววัสดุ สามารถปรับเพื่อให้เข้ามุมได้ทุกองศาที่ต้องการ และรอยพับช่วยเพิ่มความคมของมุมได้เป็นอย่างดี  
Memory-free hinge, adjusts to any angle, eliminates pre-creasing for instant application. Flexes to any inside or outside corners.

แกนโคพอลิเมอร์มีความแข็งแรงสูง ไม่แตกหรือบุบ  
High strength, tapered co-polymer core, will not split or dent.



กระดาษชนิดพิเศษ ช่วยเพิ่มการยึดเกาะ และความทนทานต่อรอยขีดข่วนต่างๆ รองรับารตกแต่งเพิ่มเติมได้เป็นอย่างดี  
Surface paper which permanently bonds corner to drywall, accepts any finish and resists abrasion.

## คุณสมบัติพิเศษ

### MAIN BENEFITS AND FEATURES



#### มุม Robust

ด้วยโคพอลิเมอร์ชนิดพิเศษ ช่วยเพิ่มความแข็งแรงและรับแรงกระแทกได้อย่างดีเยี่ยม

High strength, tapered, co-polymer core offering a strong and uniform surface which prevents cracks, blows and dents.



#### เข้ากับทุกมุม Flexible

สามารถพับได้ เหมาะกับการเข้ามุมทุกองศา  
Memory-free hinge, adjusts to any angle, eliminates pre-creasing, pre-measuring and allows instant application. Permanently bonds corner to drywall—accepts any finish.



#### สะดวกในการขนส่ง Easy to transport

น้ำหนักเบา บรรจุในกล่อง ง่ายต่อการขนย้าย, เก็บรักษา และการใช้งาน

gyproc® Levelline is metal-free, boxed in 30.5 m roll and easy to transport. It is also quick, easy and safe to install.



#### พร้อมใช้งานเมื่อเปิดกล่อง Ready to use

ใช้งานง่าย ตัดได้ตามความยาวที่ต้องการ  
Easy to cut in the desired length and ready to use after opening the box.



#### สวยงาม Aesthetics

ช่วยเพิ่มความสมบูรณ์แบบในงานออกแบบ  
More aesthetically appealing over the long-term than conventional metal, paper faced metal, or vinyl beads.



#### ประหยัดเวลา Saves time

ติดตั้งง่าย สะดวก ลดกระบวนการในการทำงานช่วยให้งานเสร็จไว  
Provides superior strength and durability, installs faster, and delivers bottom line savings in labor and maintenance.

#### มาตรฐานผลิตภัณฑ์ Product Standard



#### gyproc® Levelline flexible drywall corner trim ยิปซอก เลเวลไลน์ คิวเข้ามุมเหลี่ยม

ความยาว Length	30.5 m. (เมตร) X 69.9 mm. (มิลลิเมตร) (100' x 2.75")
บรรจุ Packing	1 roll / box (1 ม้วน / กล่อง)
Applicable standards มาตรฐานที่ใช้บังคับ	ASTM C1047, ASTM C475, ASTM C840
Storage method วิธีการเก็บรักษา	Store in a cool and dry area with moderate humidity จัดเก็บในพื้นที่แห้งและเย็นที่มีความชื้นปานกลาง

#### Installation video Gyproc® Levelline

วิดีโอสาธิตการใช้งาน ยิปซอก เลเวลไลน์  
ชมคลิป VDO ทดสอบประสิทธิภาพ และสาริตวิธีการติดตั้ง ได้จาก QR Code นี้



# วิธีการติดตั้ง

## INSTALLATION INSTRUCTIONS



1

เปิดกล่อง และสอดยิปรอก เลเวลไลน์ คิวเข้ามุม เหลี่ยมผ่านทางช่องด้านข้างของกล่อง เทียบระดับเข้ากับช่องที่วัดแล้ว จากนั้นดึง ยิปรอก เลเวลไลน์ คิวเข้ามุมเหลี่ยมพร้อมกับระดับเมตรเพื่อวัดและความยาวตามที่ต้องการ

Open the box and feed the product through the slot on the side. Insert the hook of the tape measure into the narrow slot to measure the required length.



2

สามารถตัดตามความยาวที่ต้องการด้วยกรรไกร เนื่องจากไม่มีส่วนผสมของโลหะ จึงทำให้การตัดนั้นง่าย และปลอดภัย

Cut the desired length with light duty snips or scissors. Its metal-free composition makes cutting safer and easier.



3

ฉาบด้วยปูนฉาบรอยต่อแผ่นยิปซัมยิปรอก ที่บริเวณทั้งสองด้านของมุม

With an appropriate taping knife, apply **gyproc® Jointing 60 / 90 or Smooth** joint compound to both sides of the corner.



4

เมื่อฉาบด้วยปูนฉาบรอยต่อแผ่นยิปซัม ยิปรอกเสร็จแล้ว ให้ติดตั้ง ยิปรอก เลเวลไลน์ คิวเข้ามุม เหลี่ยม ลงบนบริเวณมุมที่ต้องการ รีดให้ติดกับปูน และปาดปูนที่เกินออกให้หมด ทิ้งไว้ให้แห้ง

Once applied, press **gyproc® Levelline** into position. Remove the excess filler with a taping knife and let it dry.



5

ใช้เกรียงปาดเก็บงานเพื่อความสวยงามทั้งสองด้านอีกครั้ง และทิ้งไว้ให้แห้ง

Use an appropriate finishing knife to skim over the edges of the corner and let it dry.



6

เมื่อติดตั้งเสร็จเรียบร้อย ขัดด้วยกระดาษทราย เพื่อให้พื้นผิวเรียบ สามารถทาสี หรือติดวอลล์เปเปอร์ต่อได้ทันที

Once dry, sand and finish.

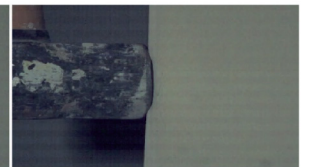


## ข้อดีของ ยิปรอก เลเวลไลน์ KEY ADVANTAGES

แข็งแรง ทนทานสูง ป้องกันการเสียหายจากการกระแทก  
**ROBUST - High impact resistance and durability**



คิ้วเข้ามุมโลหะ  
Metal corner bead



ยิปรอก เลเวลไลน์  
gyproc® Levelline

ง่ายต่อการตัดด้วยกรรไกร และปลอดภัยจากการบาดของโลหะ  
**EASY AND SAFE - Easy to cut and safe to use**



คิ้วเข้ามุมโลหะ  
Metal corner bead



ยิปรอก เลเวลไลน์  
gyproc® Levelline

ยืดหยุ่นสูง สามารถปรับให้เข้าได้กับทุกองศาของมุม  
**FLEXIBLE - flexes to any inside or outside corner angle required**



มุมใน  
Inside corner



มุมนอก  
Outside corner



บริษัท แซง-โกแบ็ง (ประเทศไทย) จำกัด  
Saint-Gobain (Thailand) Co.,Ltd.

บริษัท ไทยผลิตภัณฑ์ยิปซัม จำกัด (มหาชน)  
อาคารมหานครยิมชั้น 539/2 ถนนศรีอยุธยา  
แขวงถนนพญาไท เขตราชเทวี กรุงเทพฯ 10400  
แฟกซ์ / Fax : +66(2) 700-9445  
E-mail : contact-th@gyproc.com

01/2025



แซง-โกแบ็ง คอนเนค  
**CONNECT**  
02-700-9444



gyproc.co.th



Gyproc Thailand

@gyprocthailand